



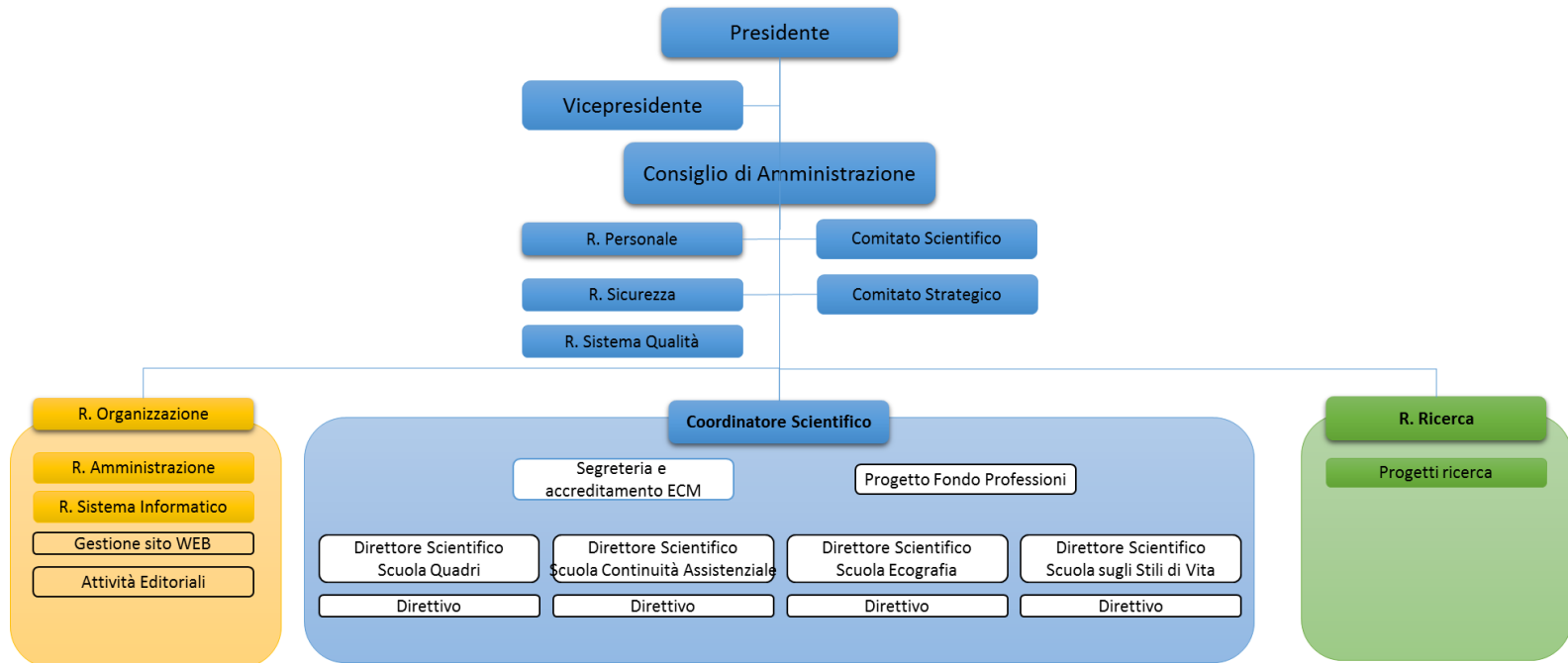
***METIS***

*Società Scientifica dei Medici di  
Medicina Generale*

**Metis** – Società Scientifica dei Medici di Medicina Generale è nata nel 1997 e si è sviluppata con l'obiettivo di:

- *promuovere la ricerca*
- *sostenere ed espandere la formazione dei medici di medicina generale*
- *sensibilizzare l'opinione pubblica e le istituzioni sull'importanza socio-economica che queste rivestono.*

# Organigramma



28/09/2021

- Dal 2003 Metis ha ottenuto la certificazione di qualità conforme alla norma UNI EN ISO 9001 - aggiornata nella versione 2015 - per le attività di “progettazione ed erogazione di servizi formativi e di ricerca”
- Dal 2009 Metis ha un bilancio controllato e certificato
- METIS è impegnata nell’adeguamento al D. Lgs. 231
- Da Luglio 2010 Metis ha ottenuto l’accreditamento come Provider Nazionale ECM con numero 247

# Certificazioni



**CERTIFICATO n°  
CERTIFICATE n° 6736**

WE HEREBY CERTIFY THAT THE ORGANIZATION

CISQ is a member of



www.cisq-certifications.com

CISQ, the association of the world's top nine certification bodies, is the largest provider of management system certification in the world. CISQ is composed of three major divisions and awards over 100 certifications on a global basis.

The information concerning the validity of the certification is available on our website [www.cisq-cert.com](http://www.cisq-cert.com)

The validity of this certificate depends on annual audits and is a temporary status unless every three years of the Management System.

**METIS Società Scientifica dei Medici di Medicina Generale S.r.l.**

IT - 00144 ROMA (RM) - PIAZZA G. MARCONI 25

WELE SUGGERITO UNITA OPERATIVE / IN THE FOLLOWING OPERATIVE UNITS

IT - 00144 ROMA (RM) - PIAZZA G. MARCONI 25

UN ATTIVITÀ / MANIFESTAZIONE / ATTIVITÀ / SERVICE / QUALITÀ CHE È CONFORME ALLA NORMA  
REIMPLEMENTED AND MAINTAINS A QUALITY MANAGEMENT SYSTEM WHICH COMPLIES WITH THE FOLLOWING STANDARD

**UNI EN ISO 9001:2015**

PER LE SEGUENTI ATTIVITÀ / FOR THE FOLLOWING ACTIVITIES

SETTORE CODICE IAF 37

Progettazione ed erogazione di servizi di formazione.  
Design and provision of training services.

IL PRESENTI CERTIFICATO È SOGGETTO AL RISPETTO DEL REGOLAMENTO PER LA CERTIFICAZIONE DEI SISTEMI DI GESTIONE  
THE USE AND THE VALIDITY OF THE CERTIFICATE SHALL OBTAIN THE REQUIREMENTS OF THE RULES FOR THE CERTIFICATION OF MANAGEMENT SYSTEMS

PRIMA MISURAZIONE FIRST ISSUE	05/09/2003
DECISIONI DATA DECISIONS	01/10/2021
DATA SCADENZA DATA EXPIRY	19/09/2024
SUSSESSIVI COMMENTS CURRENT ISSUE	01/10/2021



CERTIQUALITY S.r.l. IL PRESIDENTE  
Via G. Garibaldi 4 - 00132 BELLANO (MI) - ITALY



ACCREDITED FOR MANAGEMENT SYSTEMS

ISO 9001

Membro del fondo di Garanzia Assicurativa S.p.A. (F.G.A.)

REGOLAMENTO PER LA CERTIFICAZIONE DEI SISTEMI DI GESTIONE



www.cisq-cert.com

CISQ è la Federazione Italiana di Impianti di Certificazione di Qualità di Gestione  
CISQ is the Italian Federation of Management System Certification Bodies

SCADENZA TRIMESTRI PRECEDENTE 30/09/2021 AUDIT DI RINNOVO COMPLETO 10/10/2021  
EXPIRY PREVIOUS PERIOD 30/09/2021 COMPLETE RE-AUDIT 10/10/2021

0000101000000



## I PROCESSI

Progettazione

Organizzazione

Gestione

Analisi e  
misurazione

Destinatari

Tutte le  
professioni  
sanitarie



## Modalità



WEBINAR



RES



BLENDED



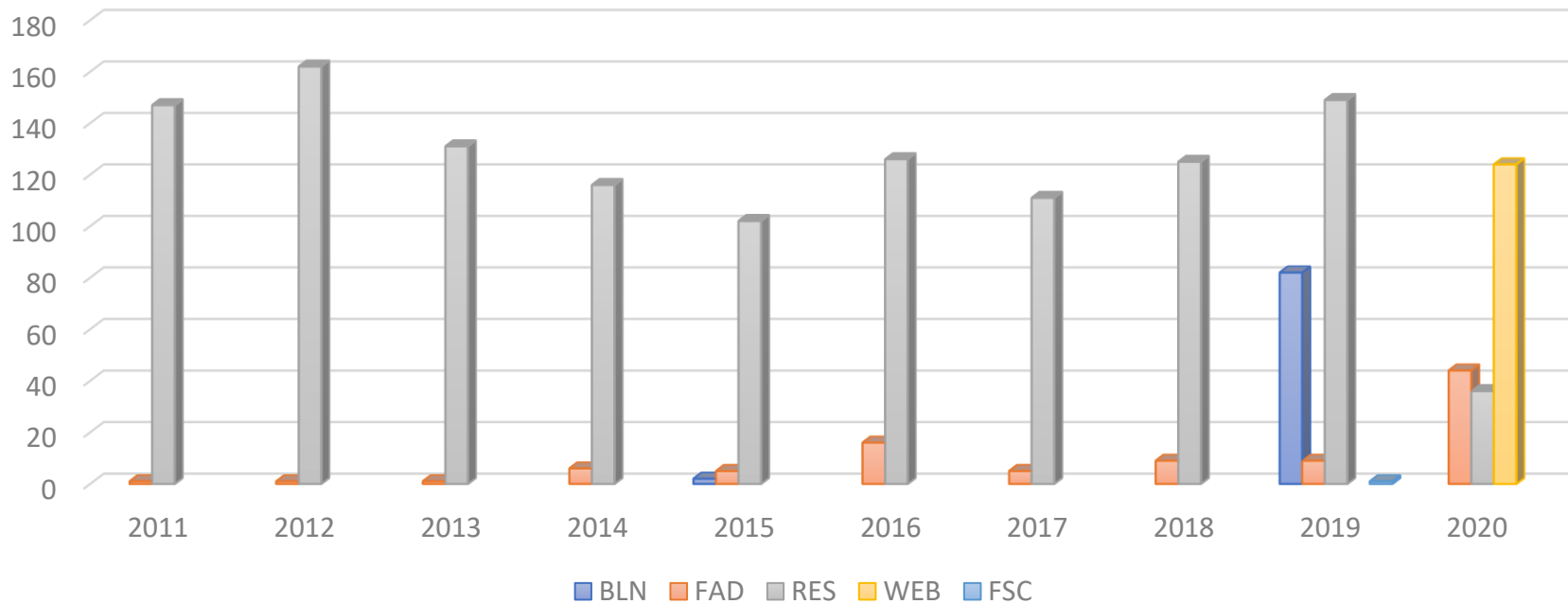
FAD



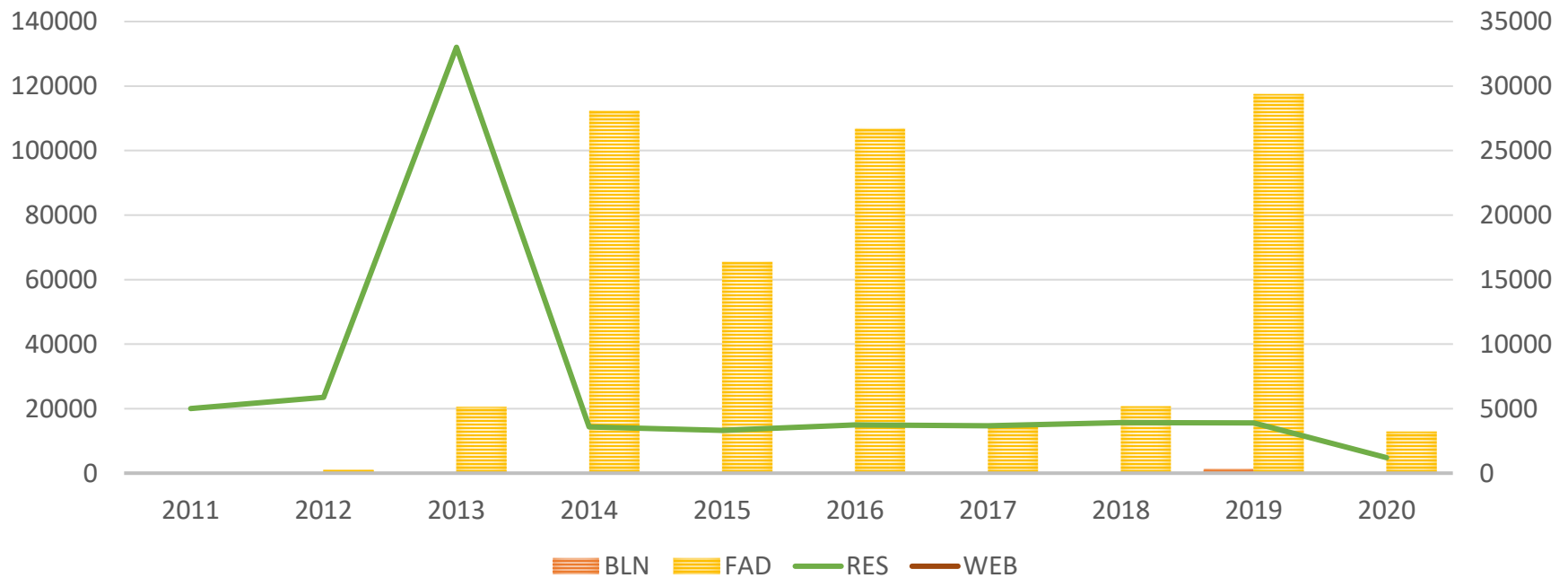
TRAIN  
THE  
TRAINER



## Eventi di formazione: trend storico



## Eventi di formazione: trend storico partecipanti

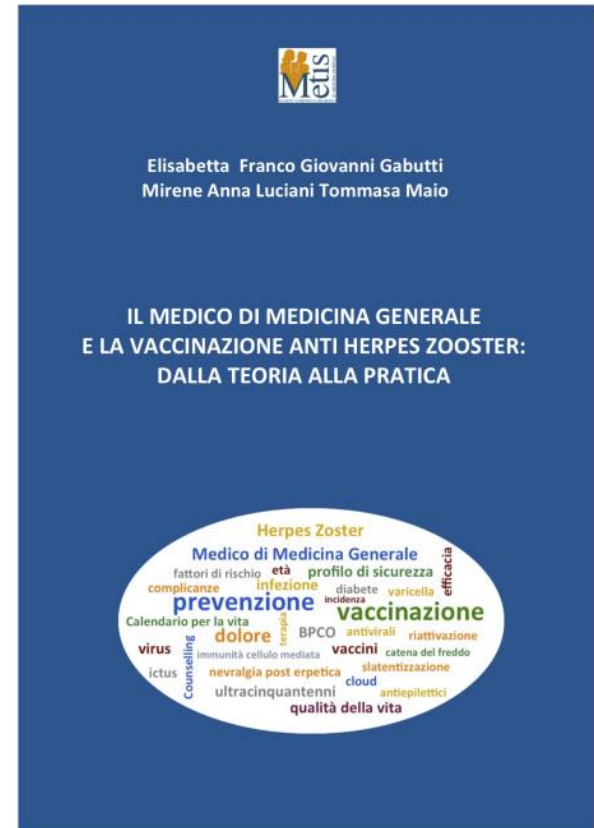


Metis è anche .....

E-Book

**A chi è rivolto:** a tutte le figure sanitarie interessate alla tematica in questione.

**Il contenuto:** Materiale scientifico e informativo sul tema veicolato in formato elettronico



# Metis è anche .....

## Survey

**Chi le invia:** Metis (Società Scientifica della Medicina Generale)

**A chi sono rivolte:** circa 30.000 Medici di Medicina Generale accreditati sul sito [www.fimmg.org](http://www.fimmg.org)



Chi siamo

Fad

Corsi Residenziali

Metti segnale

Ricerche e Survey

Convegno Quadri 2013

Congresso Nazionale 2013



### RICERCHE E SURVEY

#### Progetto per la gestione integrata del paziente obeso (GAFI)

Anno 2009

Questionario finale: [Risultati](#)

Questionario iniziale: [Risultati](#)

#### Il MMG di fronte al problema della malattia di Alzheimer e delle demenze

Anno 2009

[Risultati](#)

#### Pandora

Anno 2009

[Stroncollo](#)

[Risultati](#)

#### Counseling Motivazionale Breve (CME)

Anno 2007

[Risultati](#)

#### Indagine Conoscitiva sulle Dislipidemie Familiari

Anno 2007

[Risultati](#)

#### Eazy Campus

Indagine conoscitiva sulle vasculopatie centrali e periferiche

Anno 2007

[Stroncollo](#)

[Risultati](#)

#### Il trattamento del paziente affetto da ipercolesterolemia secondo le linee guida in Medicina Generale

Anno 2005

[Stroncollo](#)

[Risultati](#)

[Anche](#)

anche .....

Newsletter  
24.000 utenti on line

**Chi le invia:** Metis (Società Scientifica della Medicina Generale)

**A chi sono rivolte:** circa 30.000 Medici di Medicina Generale accreditati sul sito [www.fimmg.org](http://www.fimmg.org)

**Il contenuto:** brevi testi specifici di 3000 battute al massimo sull'argomento individuato.



**NEWSLETTER**

04 novembre

La prevenzione vaccinale evidence based nel setting della Medicina Generale in epoca covid

Gentile utente,

Pensando di fare cosa gradita segnaliamo che il **06 novembre 2021** ore 17:30-19.10 sarà in diretta web il corso prevenzione vaccinale evidence based nel setting della Medicina Generale in epoca covid".

[Brochure](#)  
**ISCRIVITI GRATUITAMENTE CLICCANDO QUI**

Se non sei ancora registrato in piattaforma, puoi collegarti a [www.fadmetis.it](http://www.fadmetis.it) e creare un account cliccando sul pulsante "Crea un account"; se sei registrato, ma non ricordi le tue credenziali, puoi reimpostare la password dalla piattaforma cliccando sul bottone rosso "[Hai dimenticato la password?](#)".

 Email: [metis@fimmg.org](mailto:metis@fimmg.org)  
Vai al sito

Non voglio più ricevere questa Newsletter

Non riceverete questa email. Questo perché di recente non ci sono stati più di alcune settimane.

# Metis è anche .....



Loghi

giovedì 8 agosto 2013 - ora 12:58

## Commissione Fisco Fimmg: avviato dialogo per revisione degli studi di settore ma per quest'anno si ricorrerà al Tar

venerdì 26 luglio 2013 13:21

La Commissione Fisco della Fimmg ha deliberato di procedere ad impugnare il decreto attuativo degli studi di settore inseriti al Tribunale Amministrativo del Lazio con l'obiettivo di far dichiarare inapplicabili ad hospitalized gli studi di settore alla categoria dei medici di medicina generale. A sostegno di ciò, la natura "para-subordinata" del rapporto di lavoro del medico di medicina generale.

Certificati attività sportiva, le novità introdotte dal decreto in vigore dal primo di agosto

venerdì 23 luglio 2013 8:29

Fimmg: Notizie a seguire a tutti hanno raccontato!

venerdì 19 luglio 2013 11:38

Patto Salento, Taranto Regione-Governo: niente ticket dal 2014

venerdì 19 luglio 2013 11:38

## Staminali: magneti per "guidare" cellule nel corpo

venerdì 19 luglio 2013 12:22 - All

(All) - Atlanta, 19 lug. - I magneti possono essere utilizzati per orientare le cellule staminali all'interno del corpo e trattare patologie cardiache e vescicali. Insieme alle cellule staminali con società particolari di ossido di ferro magnetizzato, un team di scienziati della Emory University e del Georgia Institute of Technology è riuscito a usare i magneti per attrarre le cellule in una precisa area del corpo di un topo dopo l'infusione endovenosa. I risultati dello studio sono stati pubblicati sulla rivista "Scienc".

Del nuovo caso del Coronavirus Mers descritti negli Emirati Arabi e in Arabia Saudita

venerdì 19 luglio 2013 12:23 - All

Degenerazione maculare: da tecnologia ospitale sistema per accurate

venerdì 19 luglio 2013 12:26 - All

Disturbo bipolare: accolta la tesi di un disavanzo

venerdì 19 luglio 2013 12:27 - All

### In Italia

## Osservatorio italiano sulla salute globale: Oms, il tramonto di un gigante

venerdì 19 luglio 2013 12:53

L'Oms è in pericolo, e con essa la salute globale. I pericoli che minacciano il prestigio e il futuro dell'organizzazione sono l'inesistente burocratizzazione, la inefficienza e il fatto che il suo bilancio regolare, oltre ad essere congelato dal 1987, è costituito per circa il 20% da contributi erogati dagli stati membri e per il restante 80% da fondi extra, discussi bilateralmente quasi spesso viziati.

Sempre più medici e farmacisti vanno all'estero: +40% negli ultimi 4 anni

Patto per la Salute, tra le priorità della Regione

Nasce banca Farmufacturing, a servizio operatori

### Dalle Province

## Marinoni (Fimmg Bergamo): senza medicina generale non si va da nessuna parte

venerdì 19 luglio 2013 12:21

### Nel Mondo

## What are the different hepatitis viruses?

venerdì 19 luglio 2013 11:11

Scientists have identified five unique hepatitis viruses, identified by the letters A, B, C, D, and

Cerca

**x5** Cinque notizie in cinque righe  
di Stefano Abbil

**LINEA MEDICO LEGALE**

**HIPPOKRATES EXCHANGE PROGRAMME**

**MOVIMENTO GIOTTO**  
WWW.MOVIMENTOGIOTTO.ORG

**am**

**Koinè**

**AIMaC** INFORMAZIONE PER ALTRI  
A VIVERE CON IL CANCRO

**IL LINEDEMA**

**Pillole dal mondo**  
per i medici di medicina generale

**Social Media & Medicine**  
Rubrica di C. Scatena

FimmgNotizie  
26.000 utenti on line